



Radverkehrskonzept Petershagen/Eggersdorf

Handlungsempfehlungen

Maßnahmen zur Förderung
des Radverkehrs

Legende

- bauliche Maßnahmen
- Markierungsmaßnahmen
- Verkehrsorganisatorische Maßnahmen
- Maßnahmen zur Gewährleistung radverkehrstauglicher Oberflächen
- Gehwegergänzungen am Haupt- und Erschließungsstraßennetz

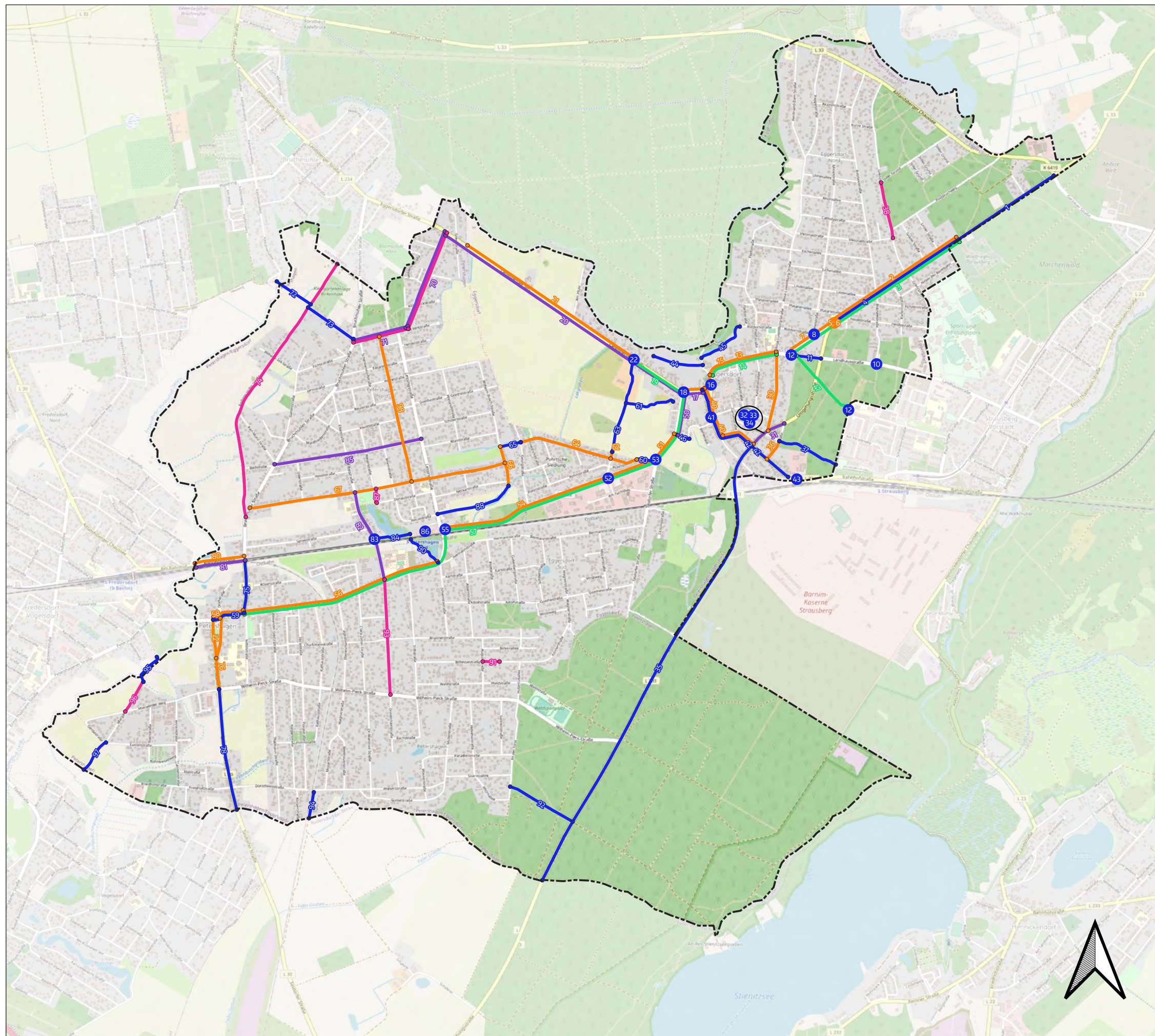
Kartengrundlage: © OpenStreetMap-Mitwirkende, CC BY-SA

SVU Dresden

Maßstab 1:25.000

August 2022

Anlage 3



Deno erstellt: 2022-08-31T12:57:29.743 EPSG:25833 Ellipsoid: NONE Author:David Pfitzer