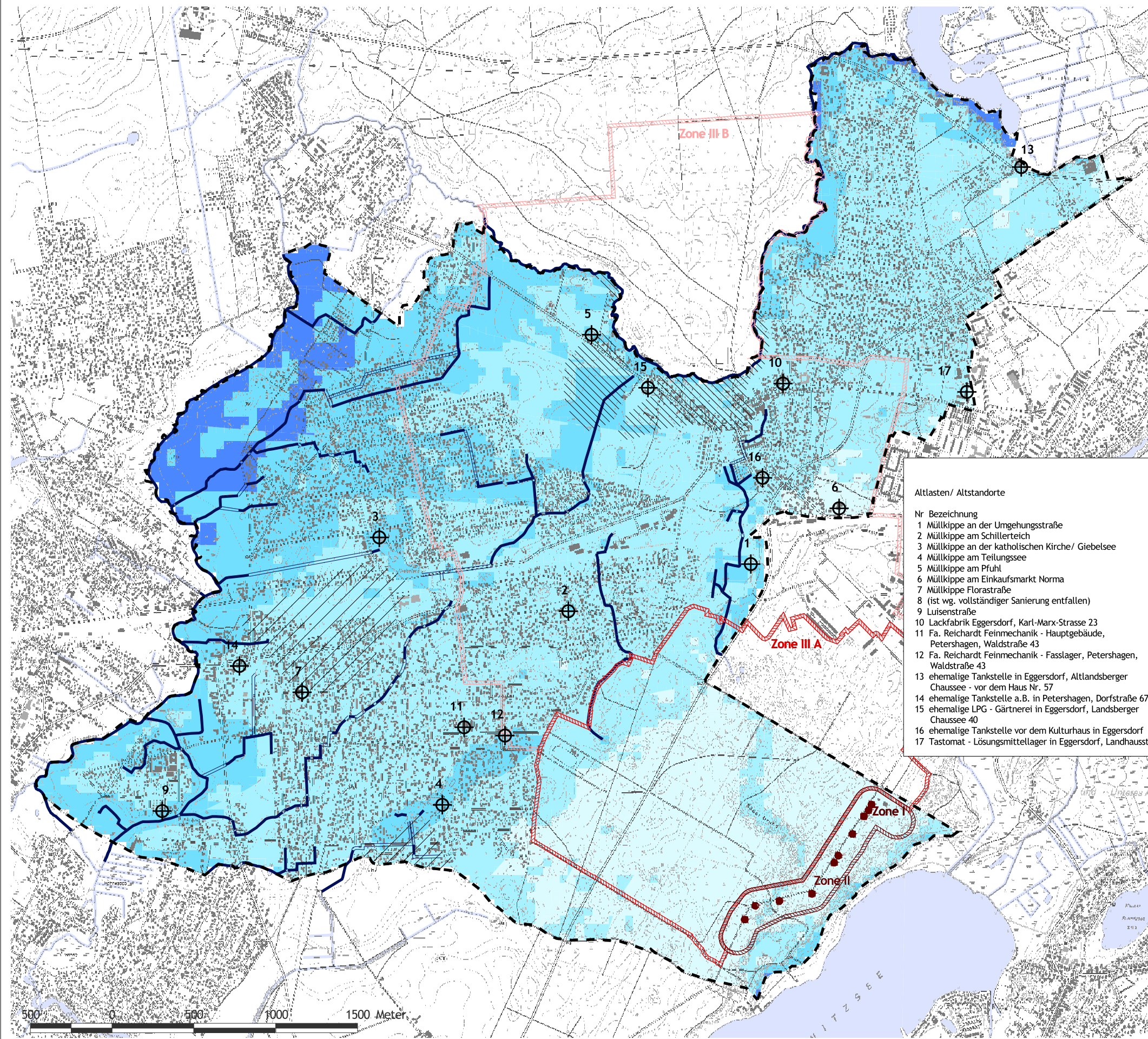




Gemeinde Petershagen/ Eggersdorf



Grund- und Oberflächenwasser

- Plangebiet
- Standgewässer
- Fließgewässer

Fließgewässer, Gräben im Gemeindegebiet in Pflege des WBV Stöbber-Erpe

- offenes Gewässer
- verrohrter Abschnitt

Grundwasserflurabstand (Meter unter Gelände)

- < 2m
- 2 - 5m
- 5 - 10m
- > 10m

Grundwasserschutzfunktion

- Rückhaltevermögen sehr hoch
- Rückhaltevermögen hoch
- Rückhaltevermögen sehr gering

Wasserschutzgebiet Eggersdorf (GVBl - Teil II - Nr. 30 vom 12. Dezember 2006)

- Schutzzone I
- Schutzzone II
- Schutzzone III A
- Schutzzone III B

Vorbelastungen

- Altlasten/ Altstandorte (siehe nebenstehende Liste)

Altlasten/ Altstandorte

- Nr. Bezeichnung
- Müllkippe an der Umgehungsstraße
 - Müllkippe am Schillerteich
 - Müllkippe an der katholischen Kirche/ Giebelsee
 - Müllkippe am Teilungssee
 - Müllkippe am Pfuhl
 - Müllkippe am Einkaufsmarkt Norma
 - Müllkippe Florastraße
 - (ist wg. vollständiger Sanierung entfallen)
 - Luisenstraße
 - Lackfabrik Eggersdorf, Karl-Marx-Strasse 23
 - Fa. Reichardt Feinmechanik - Hauptgebäude, Petershagen, Waldstraße 43
 - Fa. Reichardt Feinmechanik - Fasslager, Petershagen, Waldstraße 43
 - ehemalige Tankstelle in Eggersdorf, Altlandsberger Chaussee - vor dem Haus Nr. 57
 - ehemalige Tankstelle a.B. in Petershagen, Dorfstraße 67
 - ehemalige LPG - Gärtnerei in Eggersdorf, Landsberger Chaussee 40
 - ehemalige Tankstelle vor dem Kulturhaus in Eggersdorf
 - Tastomat - Lösungsmittellager in Eggersdorf, Landhausstr.

LANDSCHAFTSPLAN Petershagen / Eggersdorf

Grund- und Oberflächenwasser Karte 05

Auftraggeber
 Gemeinde Petershagen/Eggersdorf
 Rathausstraße 9
 15370 Petershagen/Eggersdorf

Auftragnehmer
 grigoileit
 Landschaftsarchitektur - Umweltplanung
 Gaudystraße 7 10437 Berlin
 T (030) 847 12 66 - 0 F (030) 847 12 66 - 29
 eMail info@buero-grigoileit.de www.buero-grigoileit.de

Maßstab 1 : 25.000

Stand Dezember 2011

bearbeitet hof

Blattgröße in mm 420 x 297 (DIN A3)

Plangrundlagen
 Geobasisdaten: Landesvermessung und Geobasisinformation Brandenburg
 Digitale Topographische Karte 1:10.000
 Digitales Basis-Landschaftsmodell (01/2009)
 Daten der CIR-Kartierung des Landes Brandenburg (2003),
 Biotopkartierung der FFH-Gebiete und S32 Biotope (03/2009),
 Nutzung mit Genehmigung des LGB Brandenburg, GB-G/1/99