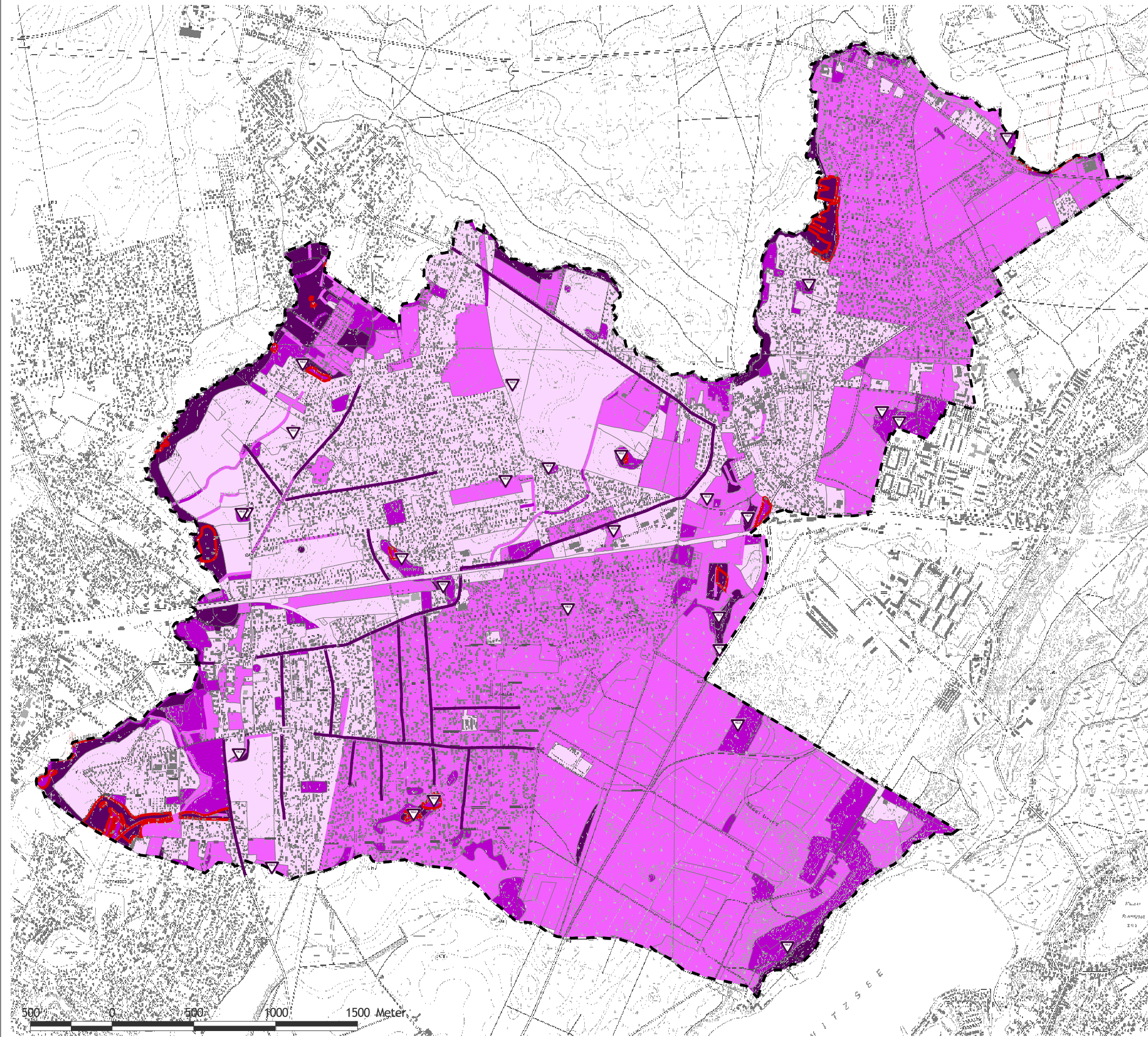




Gemeinde Petershagen/ Eggersdorf




Bewertung floristisches und Vegetationspotenzial

--- Plangebiet

Biotopwert

-  gering
-  mittel
-  hoch
-  sehr hoch

 Geschütztes Biotop nach §32 BbgNatSchG

 Gefährdeter Biotoptyp nach vorläufiger Roter Liste der gefährdeten Biotoptypen Brandenburgs Sept 2007

LANDSCHAFTSPLAN
Petershagen / Eggersdorf

Karte 07
Bewertung floristisches und Vegetationspotenzial

Auftraggeber
 Gemeinde Petershagen/Eggersdorf
Rathausstraße 9
15370 Petershagen/Eggersdorf

Auftragnehmer
 grigoileit
Landschaftsarchitektur - Umweltplanung
Gaudystraße 7 10437 Berlin
T (030) 847 12 66 - 0 F (030) 847 12 66 - 29
eMail info@buero-grigoileit.de www.buero-grigoileit.de

Maßstab 1 : 25.000

Stand Dezember 2011

bearbeitet hof

Blattgröße in mm 420 x 297 (DIN A3)

Plangrundlagen
Geobasisdaten: Landesvermessung und Geobasisinformation Brandenburg
Digitale Topographische Karte 1:10.000
Digitales Basis-Landschaftsmodell (01/2009)
Daten der CIR-Kartierung des Landes Brandenburg (2003),
Biotopkartierung der FFH-Gebiete und 532 Biotope (03/2009),
Nutzung mit Genehmigung des LGB Brandenburg, GB-G 1/99