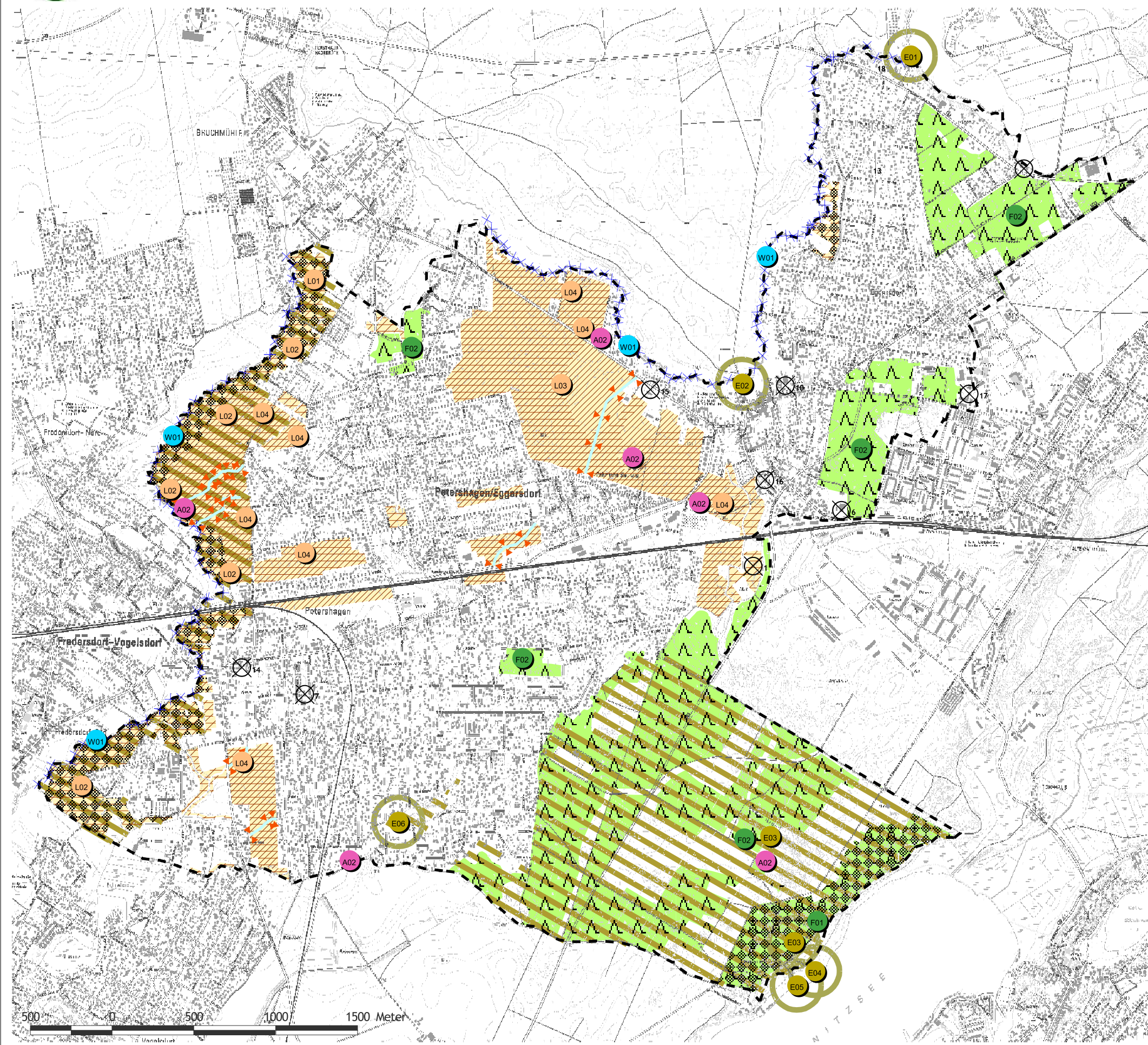




# Gemeinde Petershagen/ Eggersdorf



## Nutzungskonflikte, sonstige

bestehende Konflikte  
potenzielle Konflikte

### Konfliktbereich Landwirtschaft

- Intensivnutzung in Bereichen mit sehr geringem Rückhaltvermögen des Grundwassers (= hohe Verschmutzungsempfindlichkeit)
- Landwirtschaft in erodierungsgefährdeten Bereichen
- Landwirtschaft in NSG
- Gefahr des Nähr- und/oder Schadstoffeintrages in wertvolle Biotope
- Besondere Konfliktpunkte (Erläuterung siehe Tab. im Text)

### Konfliktbereich Forstwirtschaft

- Kiefernmonokulturen
- Forstwirtschaft im NSG
- Besondere Konfliktpunkte (Erläuterung siehe Tab. im Text)

### Konfliktbereich Wasserwirtschaft

- Unterhaltungsmaßnahmen an Fließgewässern
- Besondere Konfliktpunkte (Erläuterung siehe Tab. im Text)

### Konfliktbereich Entsorgung

- Besondere Konfliktpunkte (Erläuterung siehe Tab. im Text)
- Besondere Konfliktpunkte (Erläuterung siehe Tab. im Text)

### Konfliktbereich Erholung

- Erholungsschwerpunkt in empfindlichen Biotopbereichen
- Extensiv von Erholungssuchenden genutzte Bereiche, teilweise Beeinträchtigung empfindlicher Biotopbereiche
- Besondere Konfliktpunkte (Erläuterung siehe Tab. im Text)

LANDSCHAFTSPLAN  
Petershagen / Eggersdorf

Nutzungskonflikte - sonstige  
Karte 10

Auftraggeber  
 Gemeinde Petershagen/Eggersdorf  
Rathausstraße 9  
15370 Petershagen/Eggersdorf

Auftragnehmer  
 grigoleit  
Landschaftsarchitektur - Umweltplanung  
Gaudystraße 7 10437 Berlin  
T (030) 847 12 66 - 0 F (030) 847 12 66 - 29  
eMail info@buero-grigoleit.de www.buero-grigoleit.de

Maßstab 1 : 25.000

Stand Dezember 2011

bearbeitet hof

Blattgröße in mm 420 x 297 (DIN A3)

Plangrundlagen  
Geobasisdaten: Landesvermessung und Geobasisinformation Brandenburg  
Digitale Topographische Karte 1:10.000  
Digitales Basis-Landschaftsmodell (01/2009)  
Daten der CIR-Kartierung des Landes Brandenburg (2003),  
Biotopkartierung der FFH-Gebiete und S32 Biotop (03/2009),  
Nutzung mit Genehmigung des LGB Brandenburg, GB-G/1/99